



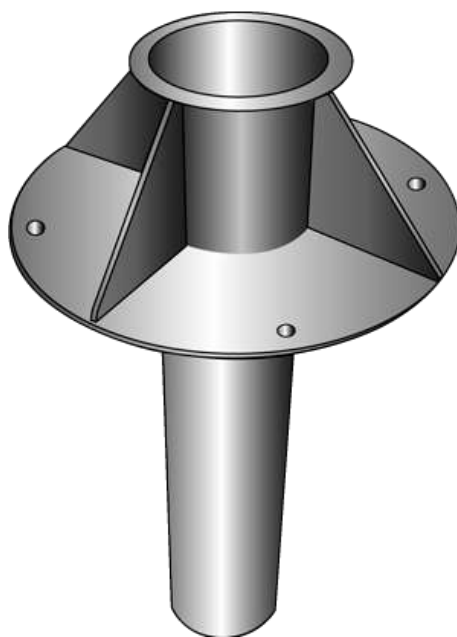
ПАСПОРТ

Узлы прохода вентиляционных шахт

через покрытия зданий

Серия 5.904-45

УП



г. Екатеринбург

2017 год.

УЗЕЛ ПРОХОДА - УП - серия 5.904-45

НАЗНАЧЕНИЕ

Узел прохода вентиляционных вытяжных шахт через покрытия зданий общего назначения, в дальнейшем «Узел прохода», предназначен для установки в местах прохода стальных вентиляционных шахт круглого сечения в системах механической и естественной вентиляции помещений общего назначения. Узлы прохода устанавливаются на стаканы по серии 1.494-24 и крепятся к ним гайками, накрученными на закладные анкерные болты, предусмотренные в стаканах.

Узлы прохода вентиляционных шахт через покрытия зданий изготавливаются для эксплуатации в климатическом исполнении вида УХЛ1 по ГОСТ 15150-69.

Изготовление узлов прохода предусматривается в следующих исполнениях:

- узлы прохода без клапана (УП1÷УП1-10);
- узлы прохода с клапаном с ручным управлением, без кольца для сбора конденсата (УП2-00÷УП2-10) и с кольцом (УП2-11÷УП2-21);
- узлы прохода с клапаном с площадкой под исполнительный механизм, без кольца для сбора конденсата (УП3-00÷УП3-10) и с кольцом (УП3-11÷УП3-21);
- утепленные узлы прохода с клапаном с ручным управлением, без кольца для сбора конденсата (УП4-00÷УП4-10) и с кольцом (УП4-11÷УП4-21);
- утепленные узлы прохода с клапаном с площадкой под исполнительный механизм, без кольца для сбора конденсата (УП5-00÷УП5-10) и с кольцом (УП5-11÷УП5-21).

УСТРОЙСТВО УЗЛА ПРОХОДА

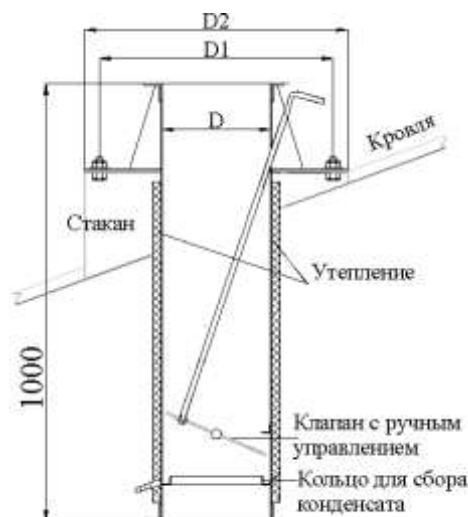
Узел прохода состоит из патрубка, приваренного к опорному кольцу, которым узел прохода крепится к железобетонному стакану, установленному на покрытии здания. Концевые фланцы предназначены:

- верхний для крепления шахты круглого сечения,
- нижний для присоединения воздуховода.

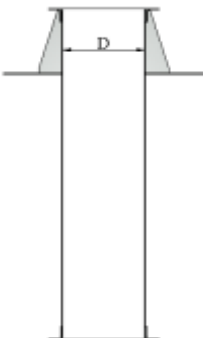
В узлах прохода с ручным и механическим управлением принят клапан дроссельного типа, встроенный в корпус патрубка.

Поворот полотна клапана в зависимости от исполнения может осуществляться вручную или однооборотным электрическим исполнительным механизмом МЭО 16/63-0,25, а также эл. приводами POLAR BEAR, BELIMO, GRUNER

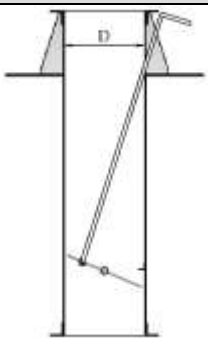
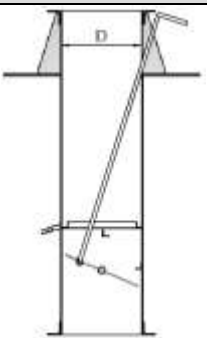
При ручном приводе управление производится с покрытия здания путем поднятия в верхнее положение (клапан открыт) и опускания в нижнее положение (клапан закрыт) тяги и ее фиксации.



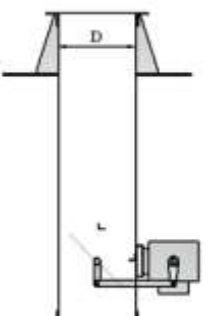
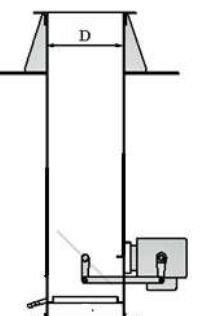
ГАБАРИТНЫЕ И ПРИСОЕДИНИТЕЛЬНЫЕ РАЗМЕРЫ

Без клапана и без кольца для сбора конденсата	Обозначение	Размеры, мм			Масса, кг.
		D	D ₁	D ₂	
	УП1	200	472	540	52,1
	-1	250			53,4
	-2	315			57,4
	-3	400	772	840	77,2
	-4	450			78
	-5	500			79,1
	-6	630			102
	-7	710	1072	1140	103
	-8	800			103,1
	-9	1000			121,3
-10	1250	1522	1590	140	

УЗЛЫ ПРОХОДА С КЛАПАНОМ, С РУЧНЫМ УПРАВЛЕНИЕМ

без кольца для сбора конденсата	Обозначение	D, мм	Масса, кг	с кольцом для сбора конденсата	Обозначение	D, мм	Масса, кг
	УП 2	200	54,7		-11	200	55,2
	-1	250	56,6		-12	250	57,2
	-2	315	61,4		-13	315	62,2
	-3	400	83,2		-14	400	84,3
	-4	450	85		-15	450	85,8
	-5	500	87,1		-16	500	88,6
	-6	630	114,5		-17	630	116,3
	-7	710	116,8		-18	710	118,8
	-8	800	119,8		-19	800	122
	-9	1000	148,8		-20	1000	151,6
-10	1250	175,8	-21	1250	179,3		

УЗЛЫ ПРОХОДА С КЛАПАНОМ, УПРАВЛЯЕМЫМ ИСПОЛНИТЕЛЬНЫМ МЕХАНИЗМОМ

без кольца для сбора конденсата	Обозначение	D, мм	Масса, кг	с кольцом для сбора конденсата	Обозначение	D, мм	Масса, кг
	УП 3	200	64,3		-11	200	65,5
	-1	250	66,8		-12	250	67,1
	-2	315	72,6		-13	315	73,4
	-3	400	97,3		-14	400	98,3
	-4	450	99,7		-15	450	101
	-5	500	102,3		-16	500	103,7
	-6	630	131,8		-17	630	133,5
	-7	710	135,9		-18	710	137,8
	-8	800	139		-19	800	141,2
	-9	1000	172,5		-20	1000	176,8
-10	1250	208,1	-21	1250	211,5		

УТЕПЛЕННЫЕ УЗЛЫ ПРОХОДА С КЛАПАНОМ, С РУЧНЫМ УПРАВЛЕНИЕМ

без кольца для сбора конденсата	Обозначение	D, мм	Масса, кг	с кольцом для сбора конденсата	Обозначение	D, мм	Масса, кг
	УП 4	200	61,3		-11	200	67,6
	-1	250	67,6		-12	250	68,1
	-2	315	73,8		-13	315	74,5
	-3	400	98,7		-14	400	99,7
	-4	450	100,5		-15	450	102,6
	-5	500	104		-16	500	105,4
	-6	630	132		-17	630	135,6
	-7	710	133,9		-18	710	140,2
	-8	800	142,7		-19	800	143,9
	-9	1000	175,8		-20	1000	179,1
-10	1250	212,1	-21	1250	215,5		

УТЕПЛЕННЫЕ УЗЛЫ ПРОХОДА С КЛАПАНОМ, УПРАВЛЯЕМЫЕ ИСПОЛНИТЕЛЬНЫМ МЕХАНИЗМОМ

без кольца для сбора конденсата	Обозначение	D, мм	Масса, кг	с кольцом для сбора конденсата	Обозначение	D, мм	Масса, кг
	УП 5	200	75,3		-11	200	75,8
	-1	250	79,2		-12	250	79,6
	-2	315	83,8		-13	315	84,7
	-3	400	115		-14	400	117,1
	-4	450	117,8		-15	450	119,2
	-5	500	121		-16	500	122,4
	-6	630	159,2		-17	630	161
	-7	710	164,4		-18	710	166,4
	-8	800	168,3		-19	800	170,6
	-9	1000	241,6		-20	1000	244,6
	-10	1250	257,5		-21	1250	261,2

ГАРАНТИЯ

Изготовитель гарантирует надежную работу изделия при условии применения изделия по назначению, согласно данному паспорту.

Гарантийный срок составляет 12 месяцев с момента ввода изделия в эксплуатацию, но не более 18 месяцев с момента отгрузки изделия в адрес заказчика.

Условия предоставления гарантийных обязательств.

Отсутствие внешних механических повреждений.

Соблюдение всех рекомендаций производителя, правил монтажа, подключения и сдачи в эксплуатацию.

Отсутствие несогласованных с производителем изменений конструкции изделия

ТРЕБОВАНИЯ БЕЗОПАСНОСТИ

При монтаже и демонтаже узла прохода следует надежно закреплять его на подъемных устройствах. Монтаж производить с устойчивых площадок, исправным инструментом.

ТРАНСПОРТИРОВАНИЕ И ХРАНЕНИЕ

Изделие может транспортироваться любым видом транспорта при условии соблюдения инструкций при перевозке грузов на данном виде транспорта.

При рекламации наличие наклейки со штампом ОТК на изделие обязательно!

Уважаемый покупатель! ООО «ВЗ Аэровент» благодарит Вас за покупку!

Свои предложения и пожелания Вы можете направить по адресу:

Россия, 620085, Екатеринбург, ул. Монтёрская, д. 3А офис 307

или по e-mail: info@vpk66.ru

Контактный телефон: +7 (343) 216-97-71; 8-800-777-04-78.

www.vpk66.ru.